

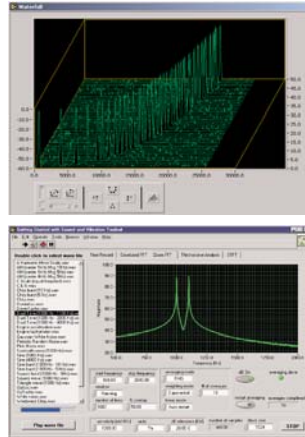
# Vibración de Maquinarias y Sistemas de Diagnóstico

## Diagnóstico de Maquinarias

Numerosos ingenieros de mantenimiento y vibraciones usan instrumentos portátiles de recolección y análisis de datos para actividades relacionadas con el diagnóstico de maquinarias. Los componentes clave de esos equipos incluyen el registro de series de tiempo de datos, análisis FFT, seguimiento de orden y conexiones sencillas a computadoras portátiles. Las plataformas de National Instruments ofrecen una amplia gama de herramientas de software y hardware para construir aplicaciones específicas para el diagnóstico de vibración de maquinarias.

## Software Flexible y Poderoso

- Gráficos de Series de Tiempo
- Gráficos de Bode y Polar
- Espectro de Orden
- Zoom del Espectro de Orden
- Filtros Personalizados
- Gráficos de Cascada y de Órbita
- Registro de Datos de Serie de Tiempo
- Registro de Datos Espectrales
- Compensación Run-out
- Gráficos históricos y Alarmas
- Línea Central de Eje



## Opciones de Hardware

### NI PXI con Ethernet

- Análisis FFT & seguimiento de Orden
- Conectividad de red con Ethernet & TCP/IP
- Soporta acelerómetros, extensómetros, entradas en frecuencia, temperatura, cierres de contacto, 4-20 mA y muchos otros sensores
- Hasta 5000 entradas de vibración sincronizadas
- Alta resolución: precisión de 24 bits (PXI-4472)

### NI SCXI con USB

- Análisis FFT & seguimiento de Orden
- Conectividad USB 2.0 de alta velocidad
- Soporta acelerómetros, extensómetros, entradas en frecuencia, temperatura, cierres de contacto, 4-20 mA y muchos otros sensores
- Hasta 352 entradas de vibración en un solo chassis

### NI CompactRIO con Ethernet

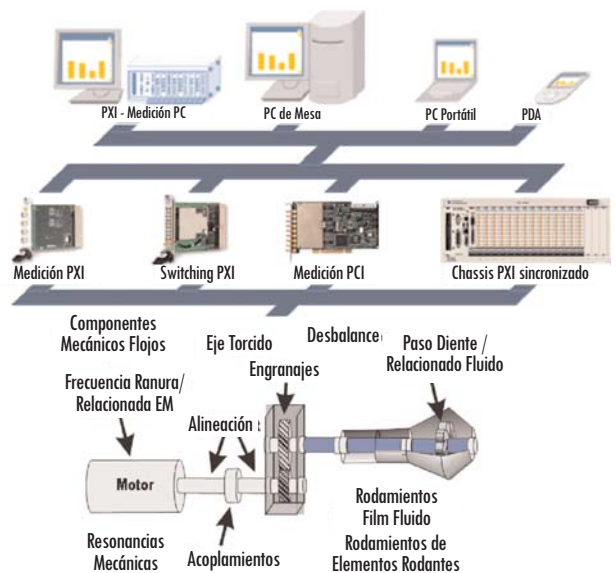
- Menor costo combinado de monitoreo distribuido de vibraciones con estampado de tiempo de alta velocidad de la serie de datos muestreados
- Análisis FFT & seguimiento de Orden
- Conectividad de red con Ethernet & TCP/IP
- Soporta acelerómetros, extensómetros, entradas en frecuencia, temperatura, cierres de contacto, 4-20 mA y muchos otros sensores
- Hasta 32 entradas de vibración sincronizadas

### Adquisición de Datos Basada en NI LabVIEW PDA

- Adquisición de Datos de Vibración Portátil con las asistentes personales digitales (PDA)
- Registro Temporal de Series de Datos
- Análisis FFT
- Entradas analógicas de voltaje y entradas de acelerómetros con Acondicionamiento de Señales desde el modal shop

### Adquisición de Datos Basada en PC con USB 2.0

- Análisis FFT & seguimiento de Orden
- Conectividad USB 2.0 de alta velocidad
- Soporta hasta 4 sensores independientes tipo IEPE por módulo USB-9233
- Alta resolución (24 bits), velocidad (50 kM/s), rango dinámico (102 dB) y muy bajo costo



Visite [www.ni.com/industrial/machine\\_vibration.htm](http://www.ni.com/industrial/machine_vibration.htm)

